

> **MAMORAY™ HDR-C Plus**

MAMORAY HDR-C Plus es la película para mamografía de alta calidad más novedosa de Agfa. Proporciona imágenes de elevado contraste con una visualización mejorada del borde de la piel. MAMORAY HDR-C Plus proporciona los mejores resultados conjuntamente con las pantallas y chasis MAMORAY.

## > Película MAMORAY HDR-C Plus: contraste mejorado y visualización del borde de la piel

### Dos tecnologías de emulsión trabajando en equipo

MAMORAY HDR-C Plus es una película mamográfica emulsionada a una cara, ortocromática, que forma parte del sistema de película / pantalla HealthCare de Agfa para mamografía. En la película se utiliza tanto la tecnología de Split Emulsion Layer (Tecnología de Separación de Emulsiones) como la tecnología de Cristales Cúbicos.

La tecnología de Separación de Emulsiones de Agfa proporciona la película MAMORAY HDR-C Plus, con tres capas de emulsión en un lado de la película. Cada capa está compuesta de cristales cúbicos mono-dispersos de idéntico tamaño.

Puesto que la imagen latente se forma sobre el borde de los cristales, los productos químicos de revelado (G138i/MR32V1) no tienen que penetrar en los cristales. Como resultado, el proceso de revelado es rápido, estando sometido a menos variaciones. De este modo, la tecnología de Cristales Cúbicos de Agfa garantiza imágenes de mamografía extremadamente consistentes.

### Elevado contraste

El sistema para mamografía ofrecido actualmente por Agfa combina varias tecnologías, lo que aporta diferentes ventajas y una calidad de imagen sin igual en la mamografía. El elevado gradiente garantiza una visualización mejorada de la información clínica significativa, tanto en tejido glandular como retroglandular.

Contraste y visualización del borde de la piel mejorados, a la vez que se mantiene la latitud de exposición

---

La tecnología de Separación de Emulsiones permite tres capas de emulsión independientes

---

La tecnología de Cristales Cúbicos minimiza el ruido de la imagen provocado por la granulación intrínseca

---

Los cristales cúbicos se revelan rápidamente, mejorando la consistencia de su procesado

---

La estructura de cristales de plata origina un agradable tono neutro de imagen

---

MAMORAY HDR-C Plus forma parte del catálogo Embrace de Agfa. Con nuestro catálogo Embrace de Atención a la Mujer, Agfa proporciona atención sanitaria de calidad a los pacientes y soluciones totalmente integradas para los especialistas en mamografía



## > MAMORAY HDR-C Plus

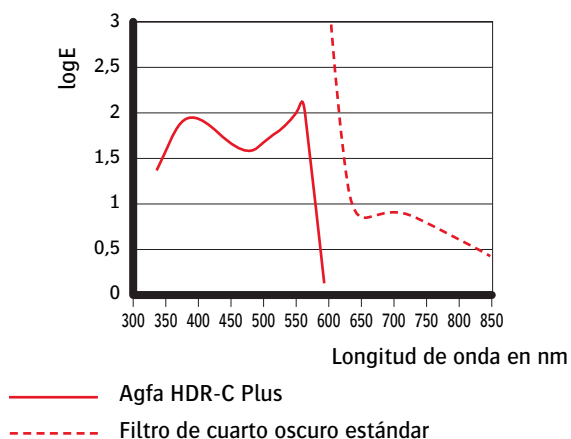
### Rango dinámico

Un punto fuerte particular lo constituye el elevado rango dinámico del sistema. En cada imagen, se optimiza el contraste para cada rango de densidad. Igualmente, el sistema proporciona una excelente visualización de los detalles que es además realizada por el efecto de máscara de elevada densidad en el área sin imagen adyacente al borde de la piel.

### Constante y fácil de usar

La tecnología de Cristales Cúbicos de Agfa proporciona resultados de procesamiento altamente constantes y calidad de imagen óptima. Las fluctuaciones normales en las condiciones de procesamiento apenas tienen efecto sobre la sensitometría de la película. La estructura de cristales de plata origina un agradable tono neutro de imagen de imagen neutro que ayuda a percibir minúsculos detalles de bajo contraste.

### Sensibilidad del cuarto oscuro

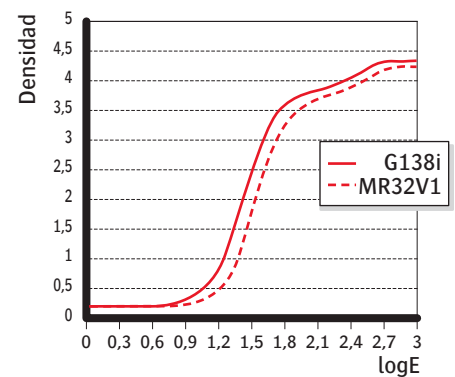


### Resultados con MAMORAY HDR-C Plus

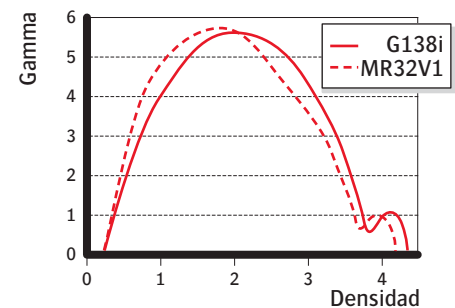
Estos resultados se obtuvieron utilizando procesamiento RP en un MAMORAY Compact E.O.S., MR32V1 - G138i/G334i, 34 °C.

### Sensitometría de la película

#### Curva sensitométrica

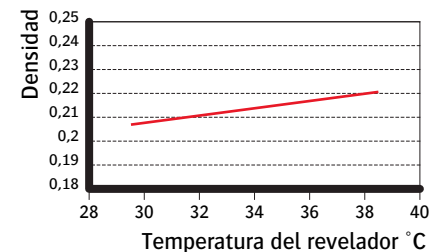


#### Curva gamma

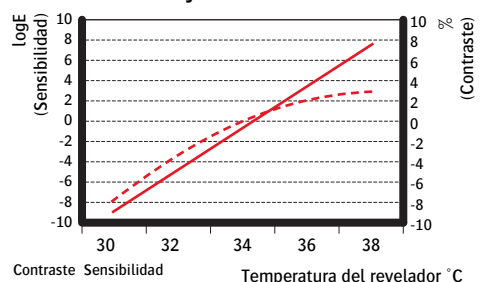


### Curvas Dinámicas

#### Velo



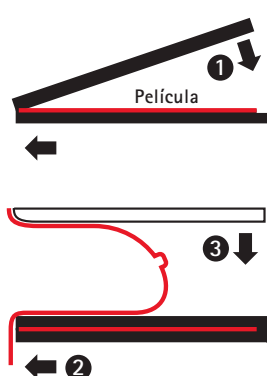
#### Curva de sensibilidad y contraste



## > CHASIS Y PANTALLAS MAMORAY

### > Chasis MAMORAY: ligeros y duraderos

Los chasis MAMORAY están fabricados con Novodur, un plástico ligero y sumamente resistente. Los chasis son fáciles de manejar, duraderos y a prueba de impactos.



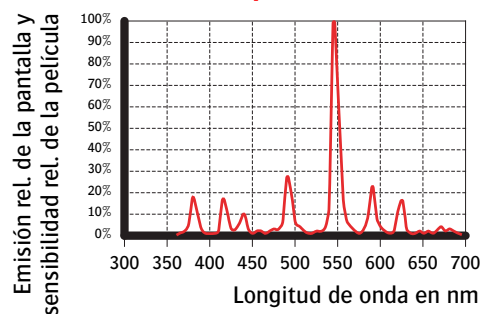
El diseño del chasis MAMORAY garantiza que el borde de la pantalla y la película se encuentren en contacto directo con el borde torácico del chasis. De este modo, la película queda más cerca del tórax al cerrar el chasis y la distancia entre los bordes de la película y el lado tórax del chasis puede limitarse a menos 2 mm.

Los chasis MAMORAY están dotados de una espuma neumática, la cual acelera la extracción de aire de tal modo que puede

Ud. utilizar el chasis casi inmediatamente después de cerrarlo.



### Curva de Emisión Espectral



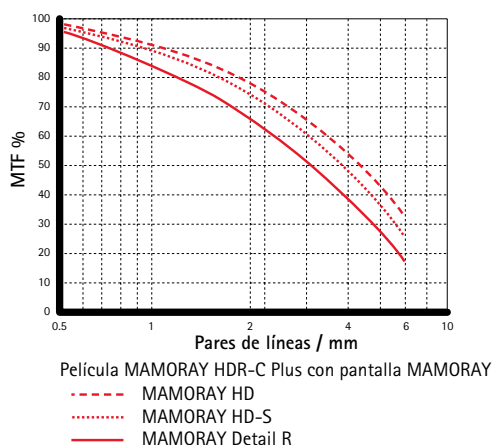
### > Pantallas MAMORAY: imágenes de excelente nitidez con bajas dosis

Las pantallas de refuerzo MAMORAY HD, HD-S y Detail R - las cuales contienen en su totalidad fósforos de tierras raras con emisión de luz verde (Gd202S:Tb) - forman parte integral del sistema de película / pantalla de Agfa para mamografía.

Combine pantallas MAMORAY HD y HD-S con película MAMORAY HDR-C Plus. Obtendrá como resultado una magnífica calidad de imagen y una reducción de la dosis de hasta el 40% en comparación con la pantalla HD. Incluso con dosis bajas, se proporciona una excelente información de diagnóstico.

Las pantallas de refuerzo MAMORAY Detail R están diseñadas para obtener una mayor reducción de dosis y del ruido.

### Función de Transferencia de Modulación



Esta curva es el resultado de las mediciones que proporcionan un nivel de "nitidez intrínseca" del sistema de película / pantalla. Es una medición parcial de la calidad de imagen total del sistema de película / pantalla según se percibe en el negatoscopio. La calidad de imagen total depende de otros factores, además de la "nitidez intrínseca". Los principales factores son: granulación, ruido, contraste de la película y factores estéticos, como la densidad de la película, tono de imagen, etc.

## Condiciones de procesamiento de la película MAMORAY HDR-C Plus

	Hasta 75 películas/ día		75-150 películas/ día		>150 películas/ día	
Temperatura	34-35 °C		34-35 °C		34-35 °C	
Ciclo de procesamiento	RP/90s/120s		RP/90s/120s		RP/90s/120s	
Regeneración de revelador	800 ml/m²		600 ml/m²		400 ml/m²	
Regeneración de fijador	600 ml/m²		600 ml/m²		600 ml/m²	
Cantidad de arrancador	25 ml/m²		25 ml/m²		25 ml/m²	
	Irregular	Regular	Irregular	Regular	Irregular	Regular
Ciclo de refuerzo <sup>1</sup>	auto	auto	auto	auto	off	off
Ciclo de inicio <sup>2</sup>	on	off	on	off	on	off

1 Disponible en todo el equipamiento de procesamiento E.O.S. Existen 3 configuraciones: "on", "off" y "auto". "On" significa que existe siempre una cantidad mínima de revelador agregada al tanque de revelado. "Auto" significa que el ciclo de refuerzo se activa en el caso de que no se procesasen 3 m² (alrededor de 75 películas) el día anterior.

2 Disponible en todo el equipamiento de procesamiento E.O.S. Cada vez que se pone en marcha la procesadora, se sustituye un cuarto del revelador del tanque.

## Tamaños de chasis MAMORAY disponibles

Tipo de chasis	Áreas expuestas de la ventana ID	Tamaños disponibles
Europeo	EU 62.4 x 16 mm	18 x 24 cm 24 x 30 cm
EE.UU.	US 62.4 x 26 mm	18 x 24 cm 24 x 30 cm

## Combinaciones de pantallas de intensificación MAMORAY

Película	Pantalla	Velocidad relativa
MAMORAY HDR-C Plus	MAMORAY HD	100
	MAMORAY HD-S	140
	MAMORAY Detail R	170

## Datos técnicos

## Película MAMORAY HDR-C Plus: condiciones de almacenamiento

Las películas MAMORAY HDR-C Plus deben almacenarse en las siguientes condiciones:

Temperatura: 10-22 °C

Humedad relativa: entre 30-50%

## Condiciones de uso

Las condiciones de uso de MAMORAY HDR-C Plus deben ser las siguientes:

Temperatura: 15-25 °C

Humedad relativa: entre 30-50%

Proteja la película del calor y de toda radiación penetrante, que podrían velar la película.

## Chasis MAMORAY: compatibilidad con Normas de Seguridad

Los chasis MAMORAY cumplen los requisitos de las siguientes normativas internacionales:

DIN 6832 parte 2 y 3

ANSI PH 1.49

IEC 406

## Pantallas MAMORAY: recomendaciones

Proteja de la humedad las pantallas MAMORAY. No las exponga a la luz del sol o a rayos ultravioletas. Podría producirse decoloración o alguna deformación. Elimine inmediatamente de las pantallas el polvo y las manchas.

## Pantallas MAMORAY: limpieza

Para limpiar las pantallas MAMORAY, utilice solamente limpiador para pantallas de Agfa.

Humedezca un trozo de gasa con limpiador.

Limpie suavemente la superficie de la pantalla.

Tras la limpieza, seque la pantalla utilizando un trozo de gasa limpia.

Deje el chasis abierto para que seque antes de cargarlo de nuevo con película.

## Productos químicos recomendados

Recomendamos encarecidamente la utilización de revelador G138i / MR32V1 y fijador G334i.

Los datos de esta publicación se dan a modo de ilustración y no necesariamente representan pautas o especificaciones que deban ser cumplidas por Agfa. Las características de los productos descritos en esta publicación pueden ser modificadas en cualquier momento sin previo aviso.

Agfa, el rombo de Agfa, Point of Knowledge y MAMORAY son marcas registradas de Agfa-Gevaert N.V., Bélgica o de sus filiales.

Impreso en Bélgica  
Publicado por Agfa-Gevaert N.V.  
B-2640 Mortsel - Bélgica  
NF2BJ ES 00200404 V01



Agfa-Gevaert ha sido galardonada por Lloyd's Register Quality Assurance con el certificado ISO 9001 por el diseño, el desarrollo, el suministro y/o la producción, la comercialización y el servicio relacionados con sistemas de formación de imágenes y comunicación para aplicaciones médicas. Debido a ello se suministran productos de gran solidez.

Agfa Gevaert ha sido galardonada por Lloyd's Register Quality Assurance con el certificado Approval of Conformity. Éste certifica que el sistema de Gestión de Calidad cumple los requisitos estipulados en la Directiva 93/42/CEE sobre dispositivos médicos.

