



4 o 6 colores

Calidad galardonada

Tintas con certificación GREENGUARD Gold

Múltiples niveles de productividad

Seis configuraciones

## JETI TAURO H3300 LED

Gama de impresoras de inyección de tinta de gran formato LED UV altamente productivas para materiales rígidos y flexibles

Las robustas impresoras híbridas Jeti Tauro H3300 LED combinan alta calidad de impresión de gran vivacidad en formatos de hasta 3,3 m de ancho, con una velocidad de impresión de hasta 905 m<sup>2</sup>/h y automatización de última generación.

**AGFA** 

# Familia de impresoras Jeti Tauro H3300 LED

Impresoras de inyección de tinta híbridas de gran formato LED UV de 3,3 m.

Excelentes gracias a una combinación de calidad de imagen galardonada, bajo consumo de tinta y productividad extraordinaria. Estos equipos híbridos de alto desempeño integrales son adecuados para una gran variedad de materiales rígidos y flexibles de hasta 3,3 m de ancho y ofrecen infinitas opciones para crear impresiones de gran atractivo y en gran formato a una velocidad de hasta 905 m<sup>2</sup>/h.

## Robustez para uso intensivo

En la gama Jeti Tauro H3300 LED encontrará impresoras híbridas de uso intensivo diseñadas para un funcionamiento ininterrumpido y para imprimir las 24 horas del día, los 7 días de la semana. Su mantenimiento es sencillo y mínimo, lo que garantiza la máxima productividad.



El modelo UHS cumple los requisitos de las cargas de trabajo más extremas. La impresora cuenta con cabezales de impresión adicionales, un cargador de alta velocidad con doble entrada para procesar materiales a mayor rapidez, depósitos de tinta de 20 litros para optimizar la autonomía, travesaños reforzados y motores lineales, además de un PC más potente para procesar archivos grandes o más trabajos.

## Funcionamiento automatizado

Para tiradas más largas o con pilas de varios paneles, todos los modelos de Jeti Tauro H3300 LED disponen de varias opciones de automatización que incrementan la eficiencia de la producción. Algunas de estas opciones son el alimentador automático de paneles (ABF) y el sistema de carga y descarga completamente automatizado.



El modelo UHS cuenta con unas unidades de carga y descarga automáticas mejoradas. El cargador incluye una configuración de doble entrada que agiliza y acelera la carga, en perfecta sincronía con la excelente velocidad de impresión del motor.

Todos los modelos Jeti Tauro H3300 son perfectamente capaces de procesar las grandes cantidades de trabajos de impresión que se manejan en las tiendas de impresión en línea. El software de flujo de trabajo Asanti prepara automáticamente los archivos, agrupa trabajos y carga los modos de impresión calibrada (CPM) para optimizar la calidad de la imagen y la consistencia de los colores, independientemente del material.



## Transforme su productividad



### Jeti Tauro H3300 UHS LED

- ✓ Modelo número uno de velocidad ultrarrápida para los niveles de productividad más exigentes
- ✓ Hasta 905 m<sup>2</sup>/h
- ✓ Versión de 4 colores para una productividad de máximo nivel, capaz de entregar el mayor grado de calidad comercial en 2 o 3 pasadas
- ✓ Versión de 6 colores de excelente calidad de impresión
- ✓ Opción de blanco o de blanco e imprimación
- ✓ Automatización avanzada
- ✓ Mayor vacío para impresiones en cartón



### Jeti Tauro H3300 LED

- ✓ El modelo original
- ✓ Hasta 600 m<sup>2</sup>/h
- ✓ Versión de 4 colores para un máximo nivel de productividad, capaz de entregar el mayor grado de calidad comercial en 2 o 3 pases
- ✓ Versión de 6 colores de excelente calidad de impresión
- ✓ Opción de blanco o de blanco e imprimación



### Jeti Tauro H3300 HS LED

- ✓ Actualización de 'alta velocidad' del modelo estándar (H3300 S LED)
- ✓ Hasta 600 m<sup>2</sup>/h
- ✓ 6 colores
- ✓ Blanco opcional, o blanco e imprimación
- ✓ Barniz



### Jeti Tauro H3300 S LED

- ✓ Modelo estándar con capacidad de actualización en caso de aumento de la carga de trabajo
- ✓ Hasta 450 m<sup>2</sup>/h, con posibilidad de incrementar el rendimiento hasta los 600 m<sup>2</sup>/h
- ✓ 6 colores
- ✓ Opción de blanco o de blanco e imprimación



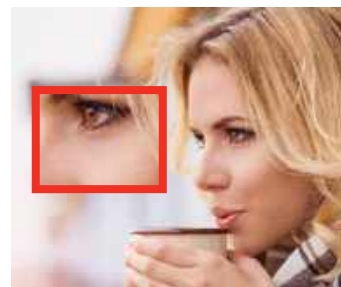
## Calidad de impresión líder en el sector con resultados muy vivos

Las impresoras Jeti Tauro ofrecen una amplia paleta de tonos y una alta vivacidad de colores. El módulo de gestión de color de Asanti permite mapear de forma precisa los colores directos y las impresiones neutras en escala de grises, mientras que los precisos sistemas de manejo de materiales permiten reproducir colores sólidos con una excelente calidad sobre una amplia variedad de materiales. El modelo de 6 colores incluye negro claro, lo que garantiza un perfecto balance de grises neutro.

La calidad es similar a la de los sistemas offset, con una alta precisión de detalle y unos resultados perfectos. Los cabezales de impresión de 7 picolitros garantizan una sorprendente resolución de 635 x 1200 dpi de alta calidad, tanto en zonas iluminadas como oscuras, además de unos textos sorprendentemente nítidos incluso en tamaños tan pequeños como de 4 puntos, tanto en positivo como en negativo. La calidad de los degradados en todo el rango tonal es también impresionante, y ofrece increíbles resultados a la hora de imprimir tonos de piel.



Gran detalle en sombras y luces



Excelente calidad de impresión de tonos de piel

## Un sinfín de materiales y de aplicaciones de impresión

La gama Jeti Tauro H3300 LED imprime sobre una amplia variedad de materiales, como Falconboard®, Dibond®, Forex®, Foam-X®, poliestireno, cartón y PVC, así como vinilos (autoadhesivos), papel de dorso azul, lienzos, papel estucado y láminas PET. Esto las convierte en la solución ideal

para pancartas, carteles, señalizaciones, exposiciones gráficas, puntos de venta, maquetas, retroiluminación, iluminación frontal, autoadhesivos, etc. También se puede utilizar para aplicaciones muy especializadas, como madera, reproducciones artísticas o decoración de interiores.

### Solución perfecta para la impresión en cartón

Gracias a su estructura extremadamente robusta, su zona de vacío de mayor tamaño, su cargador automático avanzado y sus guías inteligentes de material, la **Jeti Tauro H3300 UHS** resulta especialmente adecuada para la impresión sobre cartón.



### Barniz para embellecimiento de lujo

La **Jeti Tauro H3300** ofrece a los productores de **displays de cartón corrugado** la opción de agregar una capa de **barniz satinado o de alto brillo**, ya sea aplicado a toda superficie (barniz de inundación) o en puntos seleccionados (barniz de punto). El barniz embellece las impresiones con un aspecto elegante y lujoso, al mismo tiempo las protege en cierta medida.



### Cajas cafés

La familia de Jeti Tauro es también capaz de imprimir cajas cafés. usadas comúnmente para embalaje secundario o terciario en el comercio electrónico - **en una sola pasada**.

Como tal, la Jeti Tauro permite a las empresas de impresión de empaques hacer la transición de la impresión analógica a la digital en al menos una parte de su producción, incluidas las muestras y los tirajes de impresión cortos a medios.



### Soporte y formación de primera categoría allí donde lo necesite

Si adquiere una solución Agfa, sus operadores recibirán formación directamente del equipo de soporte técnico global de Agfa. ¿Tiene alguna pregunta o le ha surgido algún problema? Nuestros experimentados técnicos y expertos en aplicaciones de todo el mundo estarán disponibles siempre que los necesite.

# Jeti Tauro H3300 LED

## Automatización total

IMPRESIÓN DE PANELES CONTINUA Y TOTALMENTE AUTOMATIZADA, CON HASTA 3,3 M DE ANCHO, EN VARIAS VÍAS.



### CONTROL DINÁMICO DE VACÍO

El sistema de vacío de doble sección garantiza que el proceso de impresión se realice sin problemas y de manera eficiente. Se garantizan el posicionamiento exacto de los puntos y el transporte preciso de los materiales. El vacío se ajusta automáticamente dependiendo de la presencia/ausencia de materiales, así como de su tamaño.



La zona de vacío de mayor tamaño patentada del modelo UHS garantiza que los materiales de impresión, incluido el cartón, reposen planos sobre la mesa.



### UV LED

Las lámparas de curado LED UV enfriadas por aire son eficientes energéticamente y permiten la impresión sobre materiales finos sensibles al calor. Ofrecen ventajas importantes en términos del rendimiento, el mantenimiento, el medio ambiente y la rentabilidad en relación con la inversión en general.



### SISTEMA DE CÁMARA DE VIGILANCIA

Cuatro cámaras opcionales graban todos los movimientos de la impresora para facilitar el seguimiento de los trabajos.

### GUÍAS DE MATERIALES

Las guías de materiales ayudan a mantener planos en todo momento los materiales más propensos a combarse. Son fáciles de acceder y de cambiar en función del grosor y la anchura de cada material.

### SENSORES DE DETECCIÓN DE PANEL

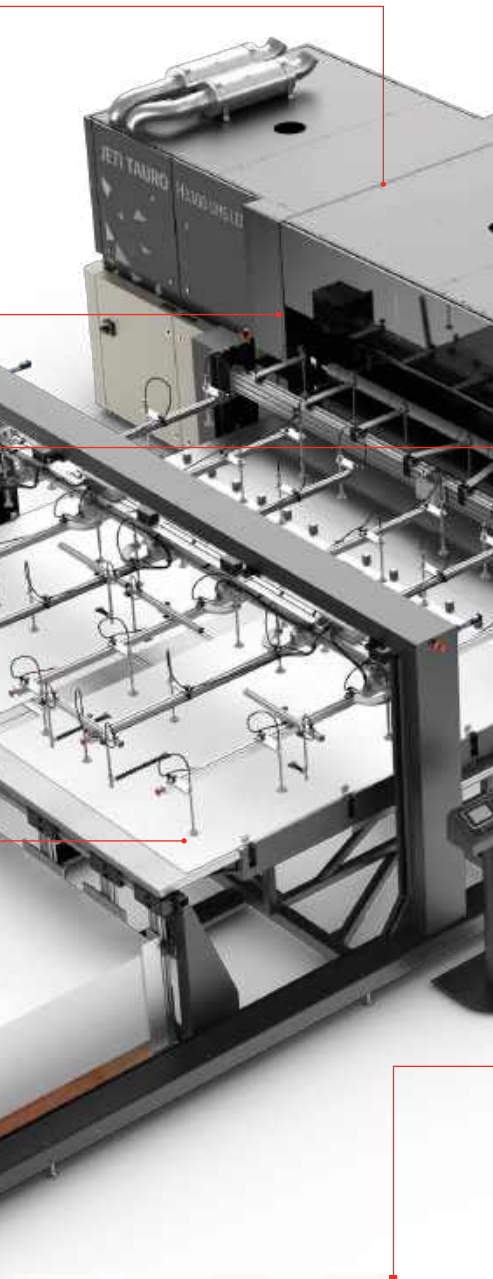
Los sensores ópticos de materiales detectan automáticamente si se han colocado paneles u hojas, a fin de evitar la impresión accidental sobre la banda de transporte.



### UNIDAD DE CARGA PICK & PLACE

La unidad de carga recoge los paneles o las hojas directamente de los palés y los coloca en la barra de alineación para su alineación vertical y horizontal. A continuación, se desplazan hacia la banda de vacío, que garantiza un transporte sin problemas y preciso hasta la zona de impresión.

El modelo UHS incluye una unidad de carga de alta velocidad con doble entrada capaz de cargar materiales de hasta 2,65 m.



### CONTROL CON PEDAL

La impresión en sí misma, la mesa de vacío y las barras de rollos se pueden controlar mediante un pedal fácil de usar.



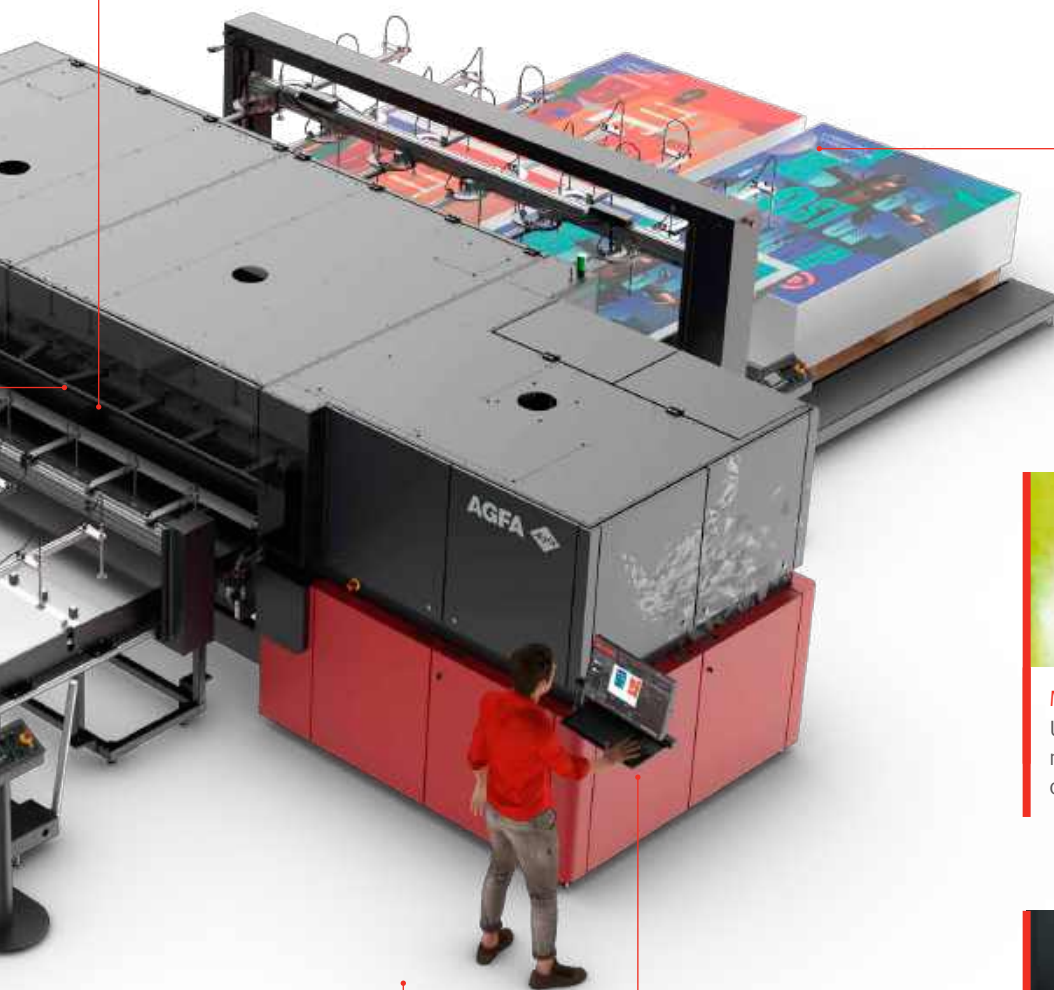


### CARRO DE CABEZAL DE IMPRESIÓN DE TECNOLOGÍA PUNTA

El carro del cabezal de impresión está equipado con cabezales de impresión Ricoh de frecuencia de disparo rápida, una barra ionizadora antielectrostática y sensores de seguridad anticollisión. Gracias a una barra de acero soldado con rieles alineados, una tira de encoder y motores lineales, la precisión del movimiento y el posicionamiento de las gotas es óptima.



En el modelo UHS, los motores lineales son aún más potentes y los rieles están reforzados para absorber mejor la fuerza lateral. Como resultado, el carro, a pesar de ser más grande, se mueve prácticamente sin vibraciones por toda la barra.



### UNIDAD DE DESCARGA PICK & PLACE

Después de imprimir, la unidad de descarga recoge los paneles o las hojas de la cinta transportadora de salida y los apila directamente en los palés.



### MODO BRILLO

Use el modo brillo para una reproducción mejorada de colores planos sin que se pierda la calidad de la imagen ni se malgaste tinta.



### DISEÑO DE INTERFAZ DE USUARIO GRÁFICA AVANZADO

La interfaz de usuario gráfica (GUI) intuitiva, integrada con Asanti para establecer una comunicación bidireccional, proporciona una vista previa, así como detalles del estado de los trabajos, los niveles de tinta y las tareas de mantenimiento necesarias. La gestión de la cola de impresión es fácil y permite cambios en el último momento. Gracias a la función de **modo de impresión calibrada**, en un solo clic se pueden seleccionar hasta diez "recetas de material" con los valores de todos los parámetros concretos de cada uno.



### ELEVADOR DE TIJERA CON BANDEJA ANTIGOTEO

Un elevador tipo tijera colocado justo debajo de los cabezales de impresión baja la bandeja antigotero para facilitar las tareas de limpieza.



### SISTEMA DE SUMINISTRO DE TINTA ERGONÓMICO Y LIMPIO

Hay contenedores de gran tamaño (8 l, e incluso 20 l en el caso del modelo UHS) que permiten imprimir durante un tiempo prolongado sin interrupciones y con un alto grado de autonomía. Con las etiquetas RFID, el cabezal de impresión recibe la cantidad de tinta adecuada, y el relleno es fácil y, en caso necesario, se puede hacer incluso durante la impresión.

# Jeti Tauro H3300 LED

## Rollo a rollo maestro



### SISTEMA DE CÁMARA DE VIGILANCIA

Cuatro cámaras opcionales graban todos los movimientos de la impresora para facilitar el seguimiento de los trabajos.

### ROLLO SIMPLE O ROLLO DOBLE

Los rollos simples pueden tener hasta 3,3 m de ancho, mientras que en el modo de impresión doble, los rollos pueden tener hasta 1,6 m de ancho. Tanto los rollos simples como los rollos dobles pueden tener 600 mm de diámetro y pesar hasta 700 kg, según el ancho del rollo.

El cambio de impresión con rollo simple a impresión con rollo doble y viceversa es rápido, al igual que el desacople del sistema de rollo a rollo, para cambiar al modo rígido.



### SISTEMA DE ROLLO DE BALANCE

El rollo de balance en el lado de entrada regula la velocidad del desbobinado de materiales y crea una tensión constante para obtener una impresión sin arrugas en todos los casos.



### IMPRESIÓN UV LED

Las lámparas de curado LED UV enfriadas por aire son eficientes energéticamente y permiten la impresión sobre materiales finos sensibles al calor. Ofrecen ventajas importantes en términos del rendimiento, el mantenimiento, el medio ambiente y la rentabilidad en relación con la inversión en general.



### CÁMARA DE ATRÁS ADELANTE

La cámara de atrás adelante opcional permite una impresión impecable a doble cara. Die optionale Back-to-Front-Kamera ermöglicht einen reibungslosen beidseitigen Druck.



**La versión de rollo a rollo ligero es ideal para el trabajo de rollo a rollo simple ocasional.**



### CONTROL CON PEDAL

La impresión en sí misma, la mesa de vacío y las barras de rollos se pueden controlar mediante un pedal fácil de usar.





### CARRO DE CABEZAL DE IMPRESIÓN DE TECNOLOGÍA PUNTA

El carro del cabezal de impresión está equipado con cabezales de impresión Ricoh de frecuencia de disparo rápida, una barra ionizadora antielectrostática y sensores de seguridad anticollisión. Gracias a una barra de acero soldado con rieles alineados, una tira de encoder y motores lineales, la precisión del movimiento y el posicionamiento de las gotas es óptima.



En el modelo UHS, los motores lineales son aún más potentes y los rieles están reforzados para absorber mejor la fuerza lateral. Como resultado, el carro, a pesar de ser más grande, se mueve prácticamente sin vibraciones por toda la barra.



### CONTROL DINÁMICO DE VACÍO

El sistema de vacío de doble sección garantiza un posicionamiento de puntos de alta precisión y un transporte de material preciso. El vacío se ajusta automáticamente dependiendo de la presencia/

ausencia de materiales, así como de su tamaño.



La zona de vacío de mayor tamaño patentada del modelo UHS garantiza que los materiales de impresión se mantengan lisos y sin arrugas.



### MODO BRILLO

Use el modo brillo para una reproducción mejorada de colores planos sin que se pierda la calidad de la imagen ni se malgaste tinta.



### ELEVADOR DE TIJERA CON BANDEJA ANTIGOTEO

Un elevador tipo tijera colocado justo debajo de los cabezales de impresión baja la bandeja antigoteo para facilitar las tareas de limpieza.



### SISTEMA DE SUMINISTRO DE TINTA ERGONÓMICO Y LIMPIO

Hay contenedores de gran tamaño (8 l, e incluso 20 l en el caso del modelo UHS) que permiten imprimir durante un tiempo prolongado sin interrupciones y con un alto grado de autonomía. Con las etiquetas RFID, el cabezal de impresión recibe la cantidad de tinta adecuada, y el relleno es fácil y, en caso necesario, se puede hacer incluso durante la impresión.



### DISEÑO DE INTERFAZ DE USUARIO GRÁFICA AVANZADO

La interfaz de usuario gráfica (GUI) intuitiva, integrada con Asanti para establecer una comunicación bidireccional, proporciona una vista previa, así como detalles del estado de los trabajos, los niveles de tinta y las tareas de mantenimiento necesarias. La gestión de la cola de impresión es fácil y permite cambios en el último momento. Gracias a la función de **modo de impresión calibrada**, en un solo clic se pueden seleccionar hasta diez "recetas de material" con los valores de todos los parámetros concretos de cada uno.

# Seis configuraciones

1

## Carga y descarga manuales



- Mesas de entrada y salida para impresión en paneles individuales o múltiples
- Perfecta para tiradas pequeñas o para manejar distintos tipos de materiales
- La barra de alineación opcional de 3 puntos en las mesas de entrada permite la alineación fácil y precisa de los materiales. Esto permite imprimir a dos caras sobre materiales finos o sesgados con mayor precisión, así como cortar correctamente, por ejemplo, cartones para embalajes
- La solución de impresión continua incorporada mejora la productividad en el modo rígido, ya que reduce el espacio entre dos paneles consecutivos

Se puede convertir a una configuración de semiautomatización o automatización de  $\frac{3}{4}$  y combinar con una configuración de rollo a rollo ligero o maestro

2

## Semiautomatización



- Mesa de carga manual, unidad de descarga automatizada
- La barra de alineación opcional de 3 puntos en las mesas de entrada permite la alineación fácil y precisa de los materiales. Esto permite imprimir a dos caras sobre materiales finos o sesgados con mayor precisión, así como cortar correctamente

Se puede convertir en configuración de rollo a rollo ligero o maestro, y combinarse con ABF



3

## Automatización de $\frac{3}{4}$ con alimentador automático de paneles (ABF)



- Carga manual con alineación y transporte a la impresora automáticos
- Ideal para tiradas más cortas o cambios rápidos y eficientes entre diferentes tamaños o tipos de materiales. El ABF asume parte de las tareas del operador, incluida la alineación precisa

Se puede convertir a una configuración de rollo a rollo ligero o maestro

4

## Automatización total



- Carga y descarga automáticas
- Para trabajos más extensos o trabajos con pilas de varios paneles
- Carga automática de varios paneles para aumentar la productividad
- Preparación del siguiente juego de paneles durante la impresión del juego actual

5

## Rollo a rollo maestro



- Opción exclusiva para este tipo de impresora de gran formato de alto rendimiento, diseñada para tiradas de gran volumen
- Para la impresión rollo a rollo o rollo a hoja
- Impresión con rollo simple o doble
- Rollos acoplables para facilitar el cambio entre rollos y materiales rígidos

Se puede combinar con mesas manuales de carga/descarga, ABF y unidades de descarga automática

6

## Rollo a rollo ligero



- Para trabajos de rollo a rollo simples, cortos y ocasionales
- Cambio rápido entre los modos rollo a rollo y rollo a hoja

Se puede convertir a todas las demás configuraciones, excepto a automatización total y rollo a rollo maestro





## Alimentador de paneles automático (ABF)

El alimentador de paneles automático viene como característica opcional para disminuir el tiempo de inactividad y aumentar su eficiencia de producción. Esta configuración consiste en la carga manual con alineación y alimentación en la impresora automáticas.

- El operador carga los paneles contra los pines de registro.
- Los pines de registro garantizan la alineación precisa de los paneles, lo cual es especialmente importante en la impresión de doble cara. El software Asanti selecciona automáticamente una configuración de juego de pines en función del tamaño de los materiales.
- Los pines de registro se retraen y la viga de transporte avanza para recoger la parte delantera del panel. Luego mueve el panel a la posición en espera y aguarda a que la impresora cargue el comando. El operador puede comenzar a cargar los paneles siguientes.



# Crezca su negocio. No su huella ecológica.

Mit unseren Drucksystemen erreichen Sie einen hohen Durchsatz und eine sehr gute, im Markt anerkannte, Qualität und tragen gleichzeitig Sorge für Ihren ökologischen Fußabdruck.

### Tecnología LED

Nuestras lámparas de curado LED UV enfriadas por aire son energéticamente eficientes y duraderas, lo que aumenta su productividad ya que se pueden encender y apagar al instante. Gracias a la emisión de calor mínima, le permiten imprimir en sustratos sensibles al calor, como hojas autoadhesivas o PVC elástico. Tienen una vida útil de 10,000 horas con una salida UV constante en todo momento y por lo tanto, un curado de tinta y calidad de imagen constantes.

### Tintas certificadas

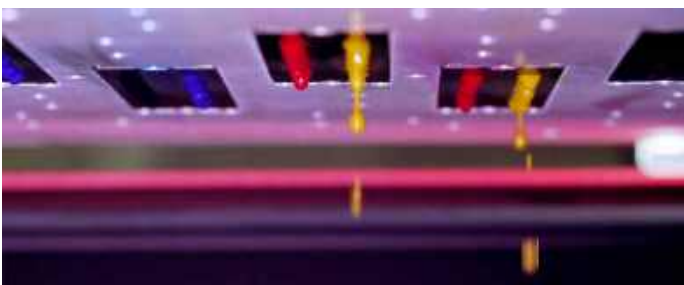
Las tintas Anuvia con poco olor obtuvieron múltiples certificaciones y cumplen con una variedad de normas de la industria que se relacionan con el uso restringido de productos químicos enumerados por la Unión Europea, con las emisiones químicas y la calidad del aire en aplicaciones de interiores, con la seguridad de los juguetes respecto a la migración de metales pesados, y a la restricción de sustancias peligrosas en equipos eléctricos y electrónicos.

### Bajo mantenimiento

El mantenimiento de nuestras impresoras es limitado y fácil, lo que garantiza el mayor tiempo de actividad posible. El panel de control de Asanti le ofrece una visión general en todo momento.

### Ergonomía

Nuestras impresoras están diseñadas teniendo en cuenta las mejores prácticas en ergonomía. Operar nuestros equipos no lo pondrá bajo estrés.





## El complemento perfecto: tintas marca Agfa.

Las tintas UV LED Anuvia con certificación GREENGUARD Gold de Agfa, especialmente formuladas para imprimir en materiales rígidos o flexibles, amplían la gama de aplicaciones posibles. No importa el material ni el uso previsto, la precisión y la excelente adherencia son una garantía.

### Colores vívidos y resultados impresionantes

Las tintas UV fabricadas por Agfa ofrecen una amplia gama de colores y una gran vivacidad de los colores, lo cual produce impresiones vívidas y al mismo tiempo naturales. Es más, la impresión garantiza los mejores resultados tanto en colores planos, en escala de grises y en colores sólidos, con reproducción de detalles de máxima calidad e impresión impecable de tonos de piel.

### El menor consumo de tinta del mercado

Gracias a la tecnología Thin Ink Layer patentada de Agfa, basada en la alta concentración de pigmentos de las tintas de Agfa, los algoritmos inteligentes del software Asanti y la perfecta sincronía de los componentes de la impresora, el consumo de tinta por metro cuadrado es el más bajo del mercado. Sin embargo, esto no significa que las impresoras Jeti Tauro H3300 LED pongan en peligro de alguna manera la calidad o el rendimiento. Más bien al contrario, el resultado son

impresiones muy atractivas con una calidad de inyección estable que permite ahorrar dinero.

### Impresión con tinta blanca y control de tinta avanzados

Las impresoras Jeti Tauro H3300 LED admiten una alta productividad en la impresión de blancos de gran opacidad en múltiples modos, tanto en materiales rígidos como en rollos. Es ideal para, por ejemplo, la impresión multicapa. Las líneas de tinta de la cadena de suministro de tinta principal están en circulación constante, hasta los cabezales de impresión con control de temperatura, lo que reduce el riesgo de atascos.

### Opción de primer para una mejor tensión de la superficie

Los materiales difíciles pueden presentar desafíos de adherencia y durabilidad a la impresión por inyección de tinta. Aquí es donde demuestra sus ventajas la opción de primer. Un primer rápidamente depositado (simultáneo) garantiza una adherencia sobresaliente sobre los tipos de materiales no absorbentes más difíciles, por ejemplo, el acrílico, aplicado como "relleno" (en toda el área) o "máscara" (solo en las áreas impresas). El primer con curado UV se aplica en porcentajes de baja cobertura, para que apenas influya en sus costes por metro cuadrado de salida.



# Asanti – Exclusivo software de flujo de trabajo de cartelería y señalética

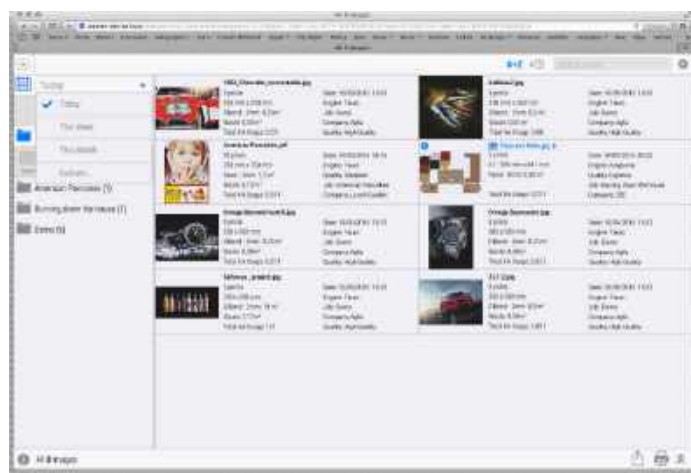
Los motores Jeti Tauro H3300 LED funcionan con Asanti, el reconocido software de flujo de trabajo de gran formato de Agfa. El programa controla todo el proceso de impresión, desde la preimpresión hasta la producción y el acabado, simplificando, optimizando y automatizando tantos pasos como sea posible para ofrecer una solución de alto rendimiento para aumentar la productividad.

## Simplificación y automatización

Mediante el motor de impresión Adobe PDF más reciente, **Asanti Render** asume el control de las tareas de verificación previa y conversión de trabajos para garantizar la mayor calidad de impresión con el menor margen de error y la máxima consistencia. Además, **Asanti Production** agiliza los pasos de impresión con funciones automáticas de maquetación y orientación, así como de anidado automático de figuras. La recopilación automatizada de imágenes permite reunir todos los elementos gráficos según la prensa y el material específicos y anidarlos de forma óptima en la hoja o el rollo de impresión con un control preciso del número de copias y del sangrado.

Asanti garantiza la reproducción consistente de colores mediante la creación y el uso de perfiles de color. Para ello, cuenta con la función patentada **CPM** de modos de impresión calibrada, que utiliza plantillas de producción de configuración sencilla con todos los parámetros de un material concreto para la creación de trabajos automáticos. En tan solo 15 minutos podrá calibrar y definir materiales, y ya estará listo para imprimir de la forma más sencilla y fluida con una calidad óptima y consistente.

El **panel inteligente de producción de Asanti** es una herramienta de información basada en navegador con la que podrá consultar el estado, el consumo de tinta y de material, y el tiempo de impresión de los trabajos en cualquier momento.



Asanti también sirve para gestionar impresoras que no son Agfa y una amplia gama de mesas de corte, y ofrece integración JDF/JMF con muchas soluciones MIS. Para enlazar un flujo de trabajo/RIP que no sea de Agfa con las impresoras Jeti Tauro, desarrollamos **TauroConnect**, que captura datos del flujo de trabajo implementado y se ocupa del reconocimiento, la calidad de producción y los parámetros de impresión.

## Web-to-Print

La solución web-to-print basada en la nube **Asanti StoreFront** permite a sus clientes realizar pedidos de impresión en línea las 24 horas del día, los 7 días de la semana. Este software le ayudará a aumentar su cartera de clientes y sus ingresos rápidamente.



## Intercambio de archivos sin complicaciones

Los motores Jeti Tauro H3300 LED se integran perfectamente con PrintSphere, el servicio en la nube de Agfa que ofrece una forma estandarizada de automatización de la producción para intercambiar archivos fácilmente y almacenar datos de forma segura.

## Estandarización de impresión

**PrintTune**, nuestro software de estandarización de impresión completo y único garantiza la consistencia del color y consigue que los trabajos de impresión cumplan con los estándares de cada empresa o los espacios de color más conocidos de Fogra o IDEAlliance. Mediante mediciones objetivas y potentes cálculos analíticos, reduce la cantidad de residuos, aumenta la eficiencia y mejora la comunicación entre los interesados.



## Productividad extrema. Calidad suprema.

Alcance nuevos niveles en calidad y productividad de impresión para toda su impresión con inyección de tinta de señalización y cartelería. Experimente lo mejor de ambos mundos con Agfa. La calidad extraordinaria nunca llegó a un ritmo tan acelerado.



Especificaciones técnicas. Jeti Tauro H3300 LED.

MODELOS	JETI TAURO H3300 S LED	JETI TAURO H3300 HS LED	JETI TAURO H3300 LED	JETI TAURO H3300 UHS LED
	<ul style="list-style-type: none"><li>· Jeti Tauro H3300 S LED 6C - 6 colores (24 cabezales)</li><li>· Jeti Tauro H3300 S LED 6C W8 - 6 colores más blanco (32 cabezales)</li><li>· Jeti Tauro H3300 S LED 6C W6P2 - 6 colores, blanco e imprimación (32 cabezales)</li></ul> <p>El modelo Jeti Tauro H3300 S LED se puede actualizar para que tenga la misma velocidad que el modelo Jeti Tauro H3300 LED</p>	<ul style="list-style-type: none"><li>· Jeti Tauro H3300 HS LED 6C V4 – 6 colores e barniz (40 cabezales)</li><li>· Jeti Tauro H3300 HS LED 6C W12V4 - 6 colores, blanco e barniz (52 cabezales)</li><li>· Jeti Tauro H3300 HS LED 6C W8P4V4 - 6 colores , blanco , imprimación e barniz (52 cabezales)</li></ul>	<ul style="list-style-type: none"><li>· Jeti Tauro H3300 LED 4C/6C - 4 colores</li><li>· o 6 colores (48 cabezales)</li><li>· Jeti Tauro H3300 LED 4C/6C W12 - 4 colores</li><li>· o 6 colores más blanco (60 cabezales)</li><li>· Jeti Tauro H3300 LED 4C/6C W8P4 - 4 colores</li><li>· o 6 colores, blanco e imprimación (60 cabezales)</li></ul>	<ul style="list-style-type: none"><li>· Jeti Tauro H3300 UHS LED 4C/6C - 4 o 6 colores (64 cabezales)</li><li>· Jeti Tauro H3300 UHS LED 4C/6C W16 - 4 o 6 colores más blanco (80 cabezales)</li><li>· Jeti Tauro H3300 UHS LED 4C/6C W12P4 - 6 colores, blanco</li><li>· e imprimación (80 cabezales)</li></ul>
PRODUCTIVIDAD				
	Hasta 450 m²/h (4844 pies²/h)	Hasta 600 m²/h (6458 pies²/h)		Hasta 905 m²/h (9688 pies²/h)
ESPECIFICACIONES DE SUSTRATOS E IMPRESIÓN: HOJAS Y PANELES				
Ancho máximo	Motor base: 3,34 m (131,49" = 10,95 pies) Cargador, unidad de descarga y ABF: 3,30 m (130" = 10,8 pies)			
Longitud máxima	Motor base: 4,0 m (157,48" = 13,12 pies) Cargador: Cartones: 2,44 m (96" = 8 pies) / Hojas flexibles: 2,10 m (82,68" = 6,89 pies) Unidad de descarga: Cartones y hojas flexibles: 2,44 m (96" = 8 pies) ABF: Combinado con mesas de entrada y salida: 4,0 m (157,48" = 13,12 pies) / Combinado con unidad de descarga: 2,44 m para cartones y hojas flexibles (96,06" = 8,01 pies)			Motor base: 4,0 m (157,48" = 13,12 pies) Cargador UHS: Cartones y hojas flexibles: 2,65 m (104,33" = 8,69 pies) Unidad de descarga UHS: Cartones y hojas flexibles: 2,65 m (104,33" = 8,69 pies) ABF: Combinado con mesas de entrada y salida: 4,0 m (157,48" = 13,12 pies) / Combinado con unidad de descarga: 2,44 m (96" = 8 pies) para cartones y hojas flexibles / Combinado con unidad de descarga UHS: 2,65 m (104,33" = 8,69 pies) para cartones y hojas flexibles
Tamaño mínimo	Motor base: A2: 42,0 cm x 59,4 cm (16,5" x 23,4") Cargador, unidad de descarga y ABF: A1: 59,4 cm x 84,1 cm (23,4" x 33,1") (en formato vertical)			Motor base: A2: 42,0 cm x 59,4 cm (16,5" x 23,4") Cargador UHS, unidad de descarga y ABF: A1: 59,4 cm x 84,1 cm (23,4" x 33,1") (en formato vertical)
Espesor	Motor base: mín. 0,2 mm (8 ml) - máx. 5 cm (2") según el sustrato Cargador, unidad de descarga y ABF: mín. 0,2 mm (8 ml) - máx. 2 cm (0,8"), según el sustrato			
Peso	Motor base: 10 kg/m² (2 lib./pies2) distribuido equitativamente – Hojas: de 200 g/m² (0,04 lib./pies2) Cargador, unidad de descarga y ABF: 10 kg/m² (2 lib./pies2) con máx. 25 kg (55,1 lib.) por ciclo de carga - Hojas: desde 200 g/m² (0,04 lib./pie2)			
Impresión sin bordes	Sí, con papel protector o cinta adhesiva en la banda			
ESPECIFICACIONES DE SUSTRATOS E IMPRESIÓN – ROLLO A ROLLO				
Ancho máximo	Rollo a rollo maestro – Rollo simple: 3,3 m (130" = 10,83 pies) / Rollo doble: 1,6 m (63" = 5,25 pies) Rollo a rollo ligero – Rollo simple: 3,2 m (126" = 10,5 pies)			
Ancho mínimo	Rollo a rollo maestro – Rollo simple y rollo doble: 61 cm (24" = 2 pies) Rollo a rollo ligero – Rollo simple: 61 cm (24" = 2 pies)			
Longitud máxima	Longitud total de rollo (depende del espesor, diámetro y peso total del rollo)			
Espesor	Rollo a rollo maestro – Rollo simple y rollo doble: máx.: 2 mm (0,08") (80 ml) - mín.: 0,2 mm (0,008") (8 ml) Rollo a rollo ligero – Rollo simple: máx. 2 mm (0,08") (80 ml) - mín. 0,2 mm (0,008") (8 ml)			
Peso máximo	Rollo a rollo maestro – Rollo simple: hasta 700 kg (1543,24 lib.) en ancho total*, montado en el centro del eje Rollo doble: hasta 700 kg (1543,24 lib.) por rollo* (cada rollo montado en el centro de su eje) Rollo a rollo ligero – Rollo simple: hasta 200 kg (440,92 lib.) por rollo en ancho total*, montado en el centro del eje * El peso máximo depende del ancho del rollo.			
Diámetro exterior máximo del rollo	Rollo a rollo maestro – Rollo simple y rollo doble: 600 mm (23,6") Rollo a rollo ligero – 250 mm (9,8")			
Montaje del rollo	Ejes neumáticos para núcleos de 76,2 mm - 3" (estándar) y 152,4 mm - 6" (opcional)			
Sustratos flexibles para impresión sin bordes	Sí, con cinta adhesiva en la banda.			
SUSTRATOS				
Tipos de sustratos	Sustratos rígidos y flexibles. Consulte con el representante local de Agfa para obtener una lista detallada.			
CABEZALES DE IMPRESIÓN Y TINTAS				
Cabezales de impresión	Ricoh MH5420 piezoeléctrico			
Tinta	CMYKLcLk + blanca e imprimación	CMYKLcLk + blanca, imprimación e barniz	CMYK + blanca e imprimación CMYKLcLk + blanca e imprimación	
CALIDAD DE LA IMAGEN Y EL TEXTO				
Calidad de la imagen	Resolución de hasta 1200 ppp			
Calidad del texto	4 puntos			
CONDICIONES AMBIENTALES				
Temperatura	16-25 °C (61-77 °F)			
Humedad relativa	40-60 %			
INTEGRACIÓN DEL SISTEMA RIP/SOFTWARE DE FLUJO DE TRABAJO				
	Asanti, StoreFront, PrintSphere, RIP de terceros			

Más especificaciones en <https://www.agfa.com/printing/products/jeti-tauro-h3300-led/?lang=es>