

XANTÉ

X-98™



Más Grande 139x249cm con Sangrado

**¡CABE POR CUALQUIER
PUERTA!**

¡IMPRIMA VIRTUALMENTE SOBRE CUALQUIER SUSTRATO!

CMYK + WWW

RESOLUCION HASTA 2880 DPI

COLORES FOTO-REALÍSTICOS

PRODUCE 12 LETREROS DE COROPLAS AL TIEMPO

IMPRIME MATERIALES HASTA DE 7.5CM DE GROSOR

DOS LAMPARAS LED PODEROSAS

(Curación Instantánea de la Tinta)



Tintas Eco UV de Gama Ultra Amplia



iQueue
Adobe® PostScript® 3™/PDF Workflow

**US: +1.251.473.6502
EU: +31 (0) 26.319.3210**

xante.com

LA MEJOR DE TODAS

La impresora ECO-UV más versátil que nunca.

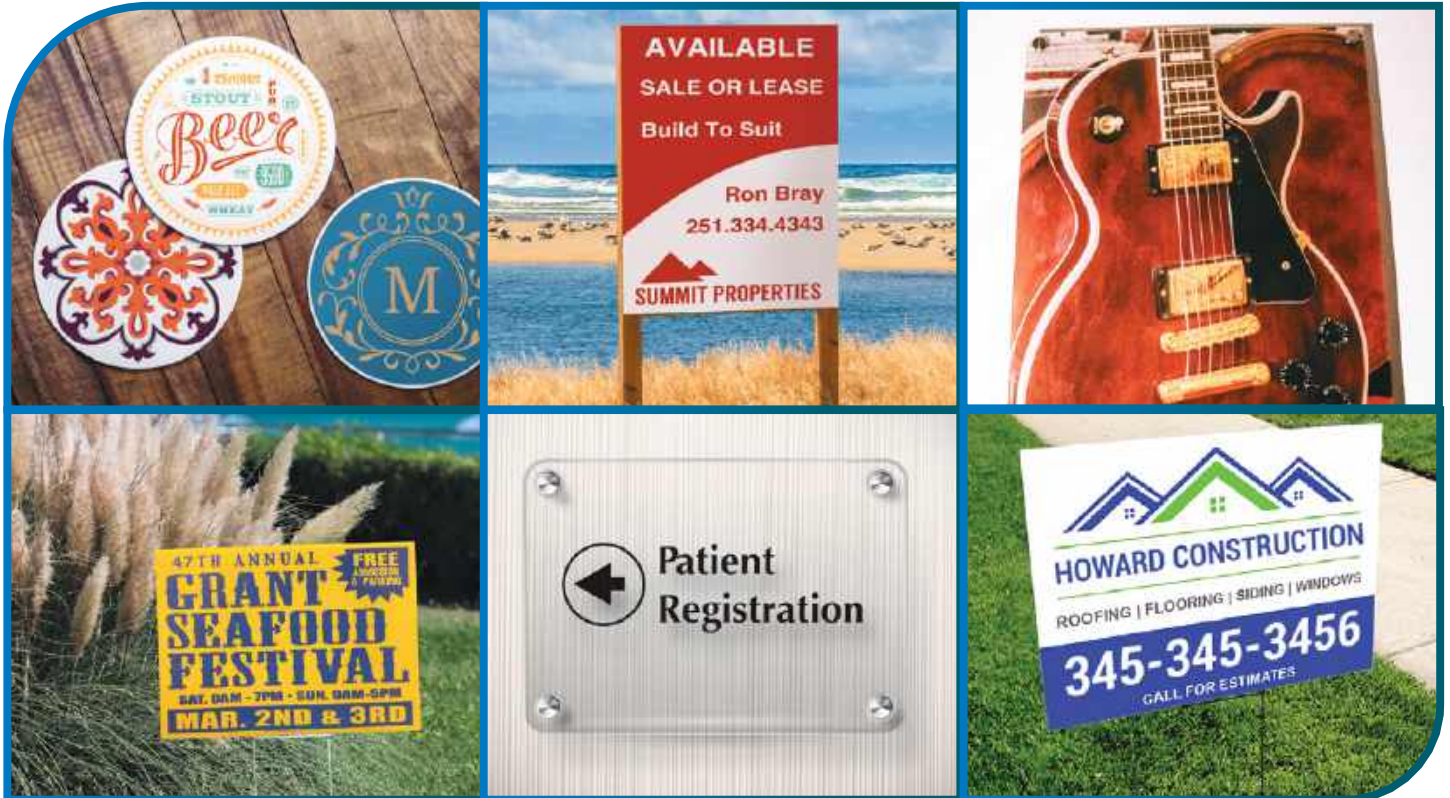
Diseñada para altos volúmenes y producción de señalización grande, la impresión de la X-98 también es foto-realística. Ni la velocidad y ni la calidad se sacrificaron. Sea un letrero para larga duración afuera o uno para adentro de alta calidad, la X-98 puede hacerlo todo. La cama de 139x249cm es suficientemente grande y al tiempo, suficientemente pequeña para caber en su oficina.



Grandes impresoras diseñadas para señalización y graficos imprimen rápido, pero están limitadas por el grosor del sustrato. Impresoras pequeñas diseñadas para imprimir artículos especiales imprimen más lento y están limitadas por el tamaño del sustrato.

*La familia de impresoras X-UV de Xanté hace **AMBAS COSAS**.
Es lo mejor de ambos mundos.*

Señalización • Fabricación • Artículos Especiales • Industrial



CONTÁCTENOS HOY PARA MÁS INFORMACIÓN.

+1.251.473.6502



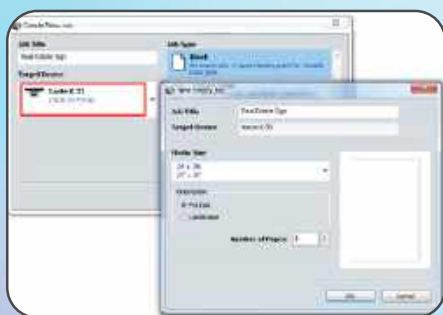
Flujo de Trabajo Simplemente Brillante

Bienvenidos al Software de Prerensa iQueue

La actualización del software de flujo de trabajo al iQueue 14 incluye herramientas poderosas para la productividad en equipo. La operación exclusiva servidor-cliente mejora su productividad optimizando el talento y el tiempo de todos los involucrados en la producción. Aproveche todo el equipo de especialistas

en T.I., diseñadores y operadores para simplificar las tareas de preimpresión como: el uso compartido de trabajos, la estimación de costes, las herramientas para la edición de archivos, la igualación de colores planos con el Right-On® patentado y mucho más. Diseñe muestras llamativas con la tinta VividHD-UV de curación instantánea, para que sus clientes aprecien los resultados rápidos y duraderos.

Cree un nuevo trabajo o simplemente arrastre y suelte su archivo al iQueue



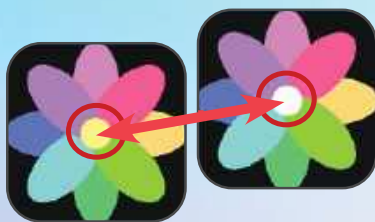
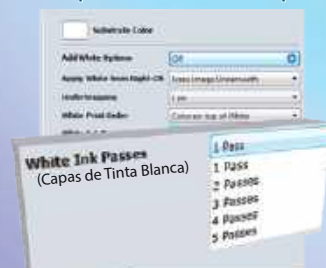
Herramientas incluidas en el iQueue:

- Controles de CMYK Completamente Independientes
- Biblioteca de Colores PANTONE®
- Igualación de Colores Planos con el Right-ON®
- Imposición completa y Azulejo
- Generador de códigos QR
- PDF-Out ; Y MUCHO MÁS!

Opciones para Imprimir Blanco

Cree profundidad con capas de blanco (relieve)

Cambie colores planos a blanco

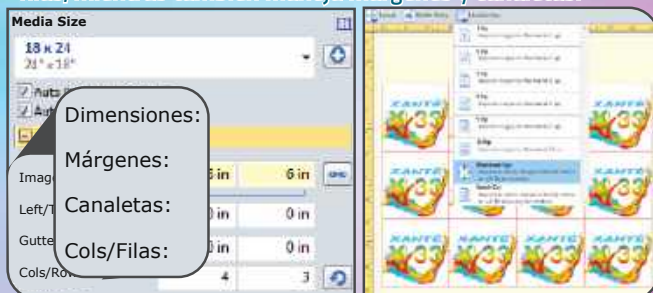


Edición de Imágenes



- Edición de Imágenes**
- Brillo
 - Contraste
 - Tonos Claros
 - Sombras
 - Blancos
 - Negros
 - Temp del Color
 - Tinta
 - Saturación
 - Coloreado

La Imposición le permite optimizar el diseño de página, repitiendo la imagen en la cantidad máxima de columnas y filas, mientras también maneja márgenes y canaletas.



- Dimensiones:**
- Márgenes:**
- Canaletas:**
- Cols/Filas:**



ESPECIFICACIONES



CAPACIDADES DE IMPRESIÓN

Área de Impresión:	55" x 98" (139.7cm x 248cm)
Tamaño máximo de sustrato:	55" x 98" (139.7cm x 248cm)
Tamaño mínimo de sustrato:	.5" x .5" (1.27cm x 1.27cm)
Grosor máximo de sustrato:	3" (7.62cm)
Colores de Impresión:	CMYK + WWWWW
Resolución:	720/1080/1440/2160/2880 DPI
Curación de Tinta:	Doble Lámparas LED de bajo calor

TINTA Y SUSTRATO

Tipo de tinta:	Tinta UV a granel en envases de 500 mL por color La vida útil de almacenamiento es 1 (un) año desde la fecha de fabricación. Una vez abierta, la vida útil es de 2 (dos) meses.
Tipos de sustrato:	Plástico PVC, estireno, madera, aluminio, metal, acrílico, coroplas, cerámica, tela, compuestos de cuero, cartón espuma, vidrio, alfombras, azulejos y más

CONECTIVIDAD

1-Gigabit Ethernet

SOFTWARE PREPrensa

Xanté iQueue Workflow:	Flujo de trabajo Adobe® PostScript® 3™/PDF, Controles Independientes de densidad CMYK, Igualación de Colores Planos, Control completo de Imposición, Edición de Archivos Digitales, Impresión Variable, y mucho más
------------------------	---

DIMENSIONES Y PESO

Dimensiones:	135"L x 95"W x 50"H (343 x 242 x 127cm)
Peso Neto:	1166 libras (530kg)
Suministro Eléctrico:	110v ó 220v; 50-60hz

CONDICIONES AMBIENTALES

Temperatura de Operación:	22-26°C (68°F - 78°F)
Humedad Relativa:	35-75RH

XANTÉ

US: +1.251.473.6502

EU: +31 (0) 26.319.3210

xante.com



Adobe® PostScript® 3™



Incluye el iQueue Flujo de Trabajo Simplemente Brillante

Flujo de Trabajo Digital con herramientas avanzadas para la gestión de colores y archivos