

EN/PRESS®



CON EL
ENTERPRISE
SISTEMA DE ALIMENTACIÓN DE ALTA VELOCIDAD

US Pat. No. 8939274 B1

+ PlateMaker 8

+ Incluye el
iQueue XII
Flujo de Trabajo
Simplemente Brillante



INTRODUCIENDO!
EL NUEVO
ENTERPRISE-SL
ALIMENTADOR COMPACTO DE ALTA VELOCIDAD



US Pat. No. 8939274 B1

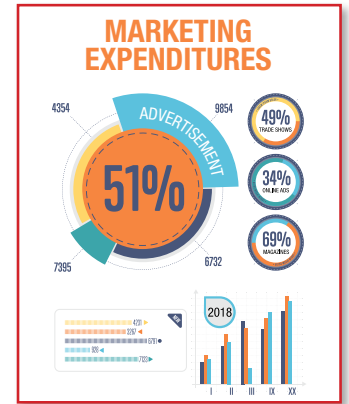
Confiable. Rentable. Fácil.

La En/Press Prensa Digital de Multi-Media con el Sistema Enterprise patentado de Alimentación de Alta Velocidad o con el nuevo alimentador Enterprise-SL le ofrece al usuario una manera rentable de comenzar a imprimir digitalmente y satisfacer la demanda de la impresión rápida a todo color. El diseño del alimentador Enterprise tiene un trayecto recto para una entrega más rápida y suave comparado con otros métodos de alimentación. La solución digital completa es manejada por el iQueue, nuestro flujo de trabajo que ofrece nuevas opciones para editar archivos, manejo nuevo de dato variable, herramientas de corrección de color avanzadas y mucho más.

Mejore la Productividad En-Casa

El Sistema En/Press Digital de Multi-Media le permitirá hacer más para sus clientes, en-casa.

- Le permite imprimir sobre una variedad más amplia de sustratos en un mayor rango de tamaños de hoja.
- Velocidades de impresión dramáticamente mejoradas con un disco duro de 320 GB (estándar).
- Hasta 4.000 sobres a todo color por hora
- Tiene un coste por hoja más bajo, haciendo aun más rentable la producción.
- Imprime trabajos a todo color aun con dato variable en una sola pasada.
- El iQueue automatiza la producción pre prensa y provee ajustes de color críticos.



Hojas, folletos, libros y tarjetas a todo color



Etiquetas

Resultados Increíbles a Todo Color

La En/Press Serie Digital tiene un mecanismo multi-bit de impresión que entrega los colores y la calidad de impresión excelentes que esperan sus clientes.

- Resoluciones de hasta 4800dpi para una nitidez, claridad y calidad de color excepcional.
- El iQueue puede igualar cualquier color plano que se puede hacer con CMYK perfectamente cada vez. La tecnología patentada RightOn® de Xanté hace la concordancia de colores más sencilla que nunca.
- Nuevos tóneres HD ofrecen una gama más amplia de colores. Las partículas más finas permiten que la En/Press Serie de Color Digital capture cambios sutiles de color y tono.
- La impresión sale resistente al agua y al calor.

Más Opciones de Sustratos / Alimentación

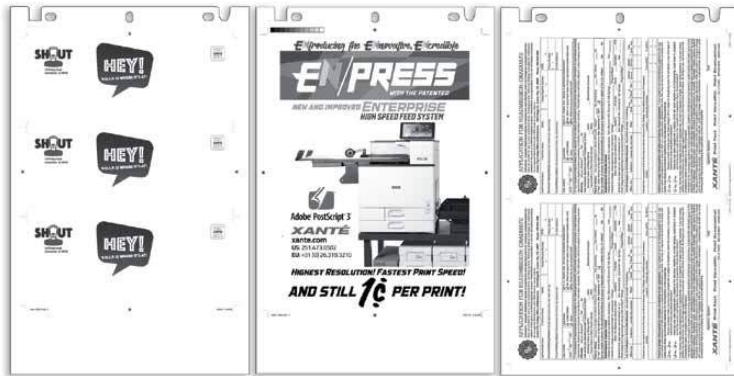
Excelente flexibilidad de sustratos le permite ofrecerle más a sus clientes y le ayuda a eliminar la tercerización costosa

- Imprime sobre una variedad de sustratos incluyendo: Bond, couché, NCR, cartulinas, sustratos texturados, etiquetas y sobres (4 Bar, Monarch, #10, con ventanilla** y más grandes).
- Imprime sobre 18pt cover (400gsm).
- Imprime hojas grandes y banners de hasta 13" (330 mm) de ancho x 49.6" (1260 mm) de largo - alimentación manual.

Computer-to-Plate

PlateMaker 8

A Xanté le place anunciar un avance revolucionario en la tecnología CTP (Computer-to-plate). La En/Press Prensa Digital Revolucionaria de Multi-Media con PlateMaker 8 adentro es un nuevo sistema CTP para placas de poliéster. Específicamente diseñada para impresores comerciales pequeños e imprentas, esta solución es de bajo costo, alta calidad, y sin químicos. Y la mejor parte es que está todo DENTRO de la En/Press que ya es la mejor forma de imprimir sus sobres, formularios NCR, papelería, invitaciones, anuncios y más!



Especificaciones de la PlateMaker 8

Placas Myriad 2	Disponibles en los tamaños siguientes: 10" x 15", 10" x 15½", 10" x 16½", 11" x 18", 11" x 18½", 11¾" x 18½", 11¾" x 19¾", 11¾" x 19", 12" x 18", 12" x 19¾", 12" x 19", 12" x 25", 13" x 19¾", 13" x 19"
Opcion 340mm	13¾" x 19" (340mm x 505mm)
Peso de Sustrato	Placas de 4 mil
Nivel de Ruido	Imprimiendo - menos de 49.5 dB; Sin Uso - menos de 35 dB
Lenguaje de Imp.	Adobe PostScript 3
Tipografía	136 tipografías PostScript; Rasterizador de letras TrueType® 42 font; Tipos 1/3/4/5/6 de apoyo PostScript
Interfaz	10/100BaseT Ethernet®

Personalízela con el Sistema de Alimentación según sus necesidades. (sin alimentador, Enterprise-SL, o el sistema Enterprise completo)

Haga lo mejor para su imprenta y sus necesidades: Puede escoger agregar nuestro sistema Enterprise de Alimentación patentado y sacar provecho completo de la En/Press. Disponible en dos tamaños, este sistema de trayecto recto y de doble-velocidad le da una ventaja clara en una industria competitiva.



- **EL MEJOR sistema de alimentación de sobres EN EL MUNDO**
- Cargue hasta 1.000 sobres #10 y vaya a hacer otra cosa
- Guías de ajuste rápido para cambios de sustrato rápidos



- **NUEVO DISEÑO COMPACTO**
28.75" x 11.5" x 22.25"
- Cargue hasta 500 Sobres #10
- Sustratos desde 3.5" x 3.5" hasta 13" x 49"
- Cargue sustratos sobre la marcha



EN/PRESS



ESPECIFICACIONES DE LA IMPRESORA

Configuración	De mesa
Tecnología	Escáner Laser e Impresión Electrofotográfica con desarrollo de toner de dos componentes, método 4-drum en conjunto, impresión resiste el agua y el calor
Vel. de Impresión	A Color 60 ppm / Blanco y Negro 60 ppm Excepto cuando alimenta desde la bandeja bypass
Tiempo de Calentamiento	22 segundos o menos
Primera Impresión	8 segundos o menos
Vel. Imp. Duplex	Casi el 100% productividad para todos los formatos
Resolución de Imp.	600, 1200, 2400 o 4800
Cap. de Entrada	Estándar: 2 x 550 hojas + 100-hojas en la Bandeja Bypass
Cap. de Salida	Estándar: 500 hojas boca abajo
Tamaños de Sustrato	
Bandeja 1:	Carta / A4
Bandeja 2:	Min: 7.17" A x 5.83" L (182 x 148 mm) Max: SRA3* 12.5" A x 17.7" L (320 x 450 mm)
Bandeja Bypass:	Min: 3.5" A x 3.5" L (89 x 89 mm) Max: 13" A x 49.6" L (330 x 1260 mm)
Gramajes de Sustrato	
Bandejas 1 y 2:	16 - 68 lb. Bond - 14pt Cover (60 - 320 gsm)
Bandeja Bypass:	16 - 68 lb. Bond - 18pt Cover (60 - 400 gsm) Fuente para Etiquetas, OHP y Sobres
Unidad Dúplex:	60 - 256 gsm
Tipos de Papel	Bond, Plain, RecicladO, Preimpreso, Especial, Color, Membrete, Cartulina, Brillante, Couché, Etiquetas, OHPs y Sobres (4 Bar, Monarch, #10, con ventana* y grandes)
Auto Dúplex	Estándar
Dimensiones (Modelo Base)	23.2" W x 27" D x 28.6" H (587 x 685 x 725 mm) (Configuración Estándar)
Peso (Modelo Base)	Con consumibles cargados (excepto toner) 85 kg
Eléctrico	120-127V / 220-240V (50/60 Hz)
Funcionando	992W de Consumo
Al Máximo	1.854 kw o menos
Ahorro de Energía	2.2W

CONTROLADOR DE LA IMPRESORA (Estándar)

CPU	Intel Atom Procesador Bay Trail 1.75GHz
Memoria	2 GB
Disco Duro	320 GB Disco Duro estándar en todos los modelos
Lenguaje de la Imp.	PCL 5c, PCL 6, RPCS, Adobe® PS® 3™, PDF Direct Print
Tipografía	Estándar: 45 letras PCL, 13 letras Intles, 136 letras PS 3 Opcional: Letras OCR y Código de barra disponibles
Interfaz Estándar	Ethernet (1000Base-T/100Base-TX/10Base-T), USB 2.0, SD Slot
Sistema Operativo	Windows 7 o más reciente/ Mac OS 10.7 o más reciente

ESPECIFICACIONES DEL SISTEMA

ALIMENTADOR ENTERPRISE DE ALTA VELOCIDAD

Capacidad	Carga hasta 1,000 Sobres #10 (241 x 105mm)
Formato Papel	3.5" x 3.5" (89 x 89 mm) a 13" x 49.6" (305 x 1260 mm)
Pesos de Papel	16 - 68 lb. Bond - 18pt Cover (60 - 400 gsm)

ALIMENTADOR COMPACTO ENTERPRISE-SL

Dimensiones	28.75" x 11.5" x 22.25" (73cm x 29.2cm x 69.2cm)
Capacidad	Carga hasta 500 Sobres #10 (241 x 105mm)
Formato Papel	3.5" x 3.5" (89 x 89 mm) a 13" x 25.5" (305 x 648 mm)
Pesos de Papel	16 - 68 lb. Bond - 18pt Cover (60 - 400 gsm)

SUMINISTROS

Consumibles	Rendimiento (ISO 19,798 Rendimientos)	Consumibles	Rendimiento
Tóner Negro	43,000 páginas	Tóner Amar.	34,000 páginas
Tóner Magenta	34,000 páginas	Tóner Cian	34,000 páginas

Números de Parte

Tóner Cian	200-100373	Tambor Cian	200-100377
Tóner Magenta	200-100374	Tambor Mag.	200-100378
Tóner Amarillo	200-100375	Tambor Ama.	200-100379
Tóner Negro	200-100376	Tambor Negro	200-100380
		Juego CMY	200-100381
110V Fusor	200-100383	Banda de Trans.	200-100382
220V Fusor	200-100384	Botella de Res.	200-100387

La En/Press se despacha con tóneres de cortesía que rinden 21,500 copias en Negro y 17,000 páginas en cada Color. Sólo use consumibles Xanté o consumibles aprobados por Xanté.



El Flujo de Trabajo, iQueue (Incluido)

Flujo de trabajo Digital de Colores con herramientas para la Concordancia Avanzada de Colores y Gestión de Archivos

Características Disponibles:

- NUEVO! Cass™ con Presort
- Cientos de Plantillas
- Diseño de Formularios
- Numeración
- Creación de Libretas
- Controlador Universal
- Controles Independientes De Colores CMYK
- Concordancia de Colores
- Calculador de Costes
- Imposición y Azulejos
- Códigos QR Personalizados
- Importa Data Variable con Intelligent Mail barcodes*
- Ajustes Automáticos de la imagen y más

XANTÉ

xante.com

US: 251.473.6502

EU: +31 (0) 26.319.3210



Adobe PostScript 3™

©2018 Xanté Corporation. Xanté, el logo de Xanté, En/Press, iQueue y Right-On son marcas registradas de Xanté Corporation. Adobe y PostScript son marcas registradas de Adobe Systems, Inc. Cass™ es una marca registrada del USPS. Las especificaciones nombradas aquí son sujetos a cambios sin aviso. *tamaño de papel solamente **Sobres con ventanilla para impresión láser solamente. Tecnología de Patente pendiente. *Llámenos para más detalles.